

NUOVI CONTENITORI IN ACCIAIO AL CARBONIO CERTIFICATI PER UTILIZZO SU ACQUE DESTINATE AL CONSUMO UMANO NEW CARBON STEEL TANKS CERTIFICATES FOR WATER IN HUMAN CONSUMPTION APPLICATIONS

Caro Cliente,
abbiamo il piacere di presentarle i nuovi contenitori industriali per applicazioni su acque destinate al consumo umano (D.M. 174 del 6/4/2004).

MOD. HFP Per piccole e medie portate



HFP è un contenitore in acciaio al carbonio - tipo S235JR sottoposto a trattamenti protettivi di zincatura a caldo e verniciatura poliuretanic di colore blu RAL 5017.

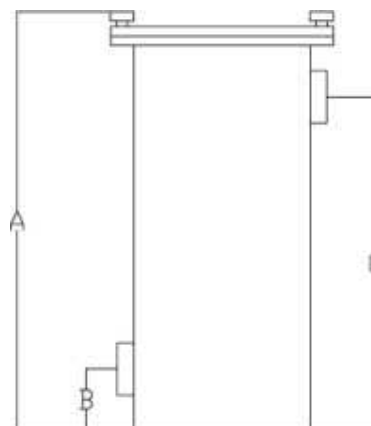
Unico nel suo genere, viene impiegato per applicazioni dove sono richieste elevate prestazioni ed affidabilità.

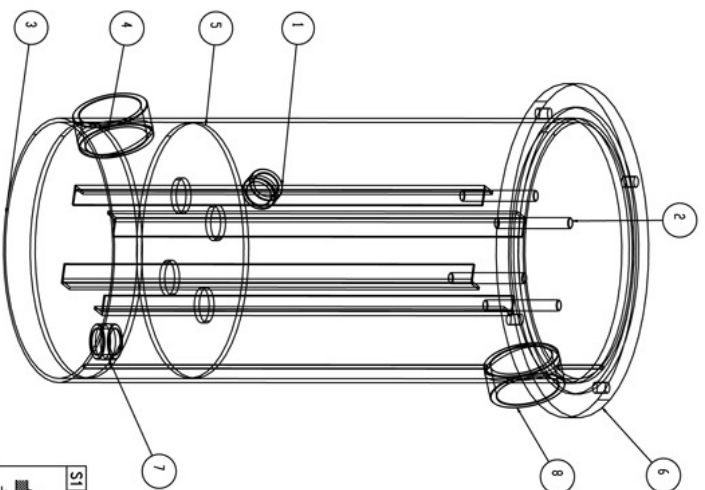
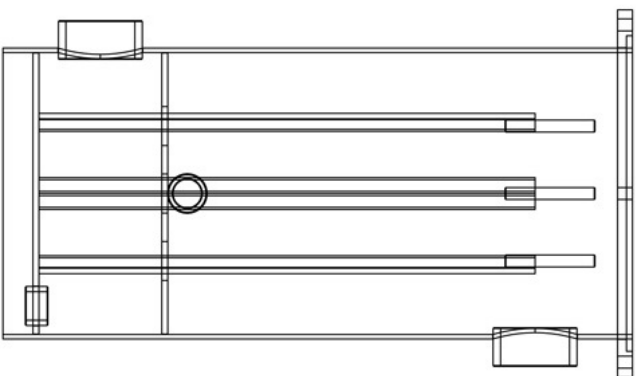
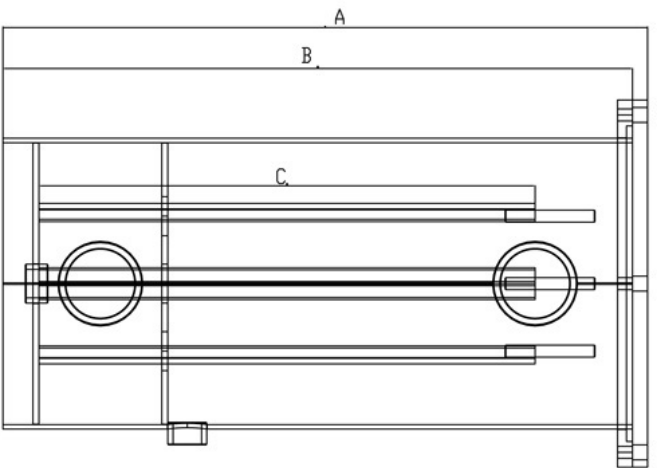
I contenitori HFP possono montare cartucce in filo avvolto, in microfibre di polipropilene agglomerate, in rete tubolare o in poliestere plissettate, cartucce in rete filtrante tubolare o plissettate in acciaio inox.

Attacchi IN/OUT da 1"1/2 - 2" - DN FLANGIATI.

- Massima temperatura di esercizio 60°C (140°F)
- Il contenitore può montare cartucce da 9" o da 10", 20", 30".
- Pressione max di esercizio 8 bar (116 psi)
- A richiesta può essere installato un manometro a monte e a valle del contenitore.
- O-ring: NBR
- Chiusura: manopole in bachelite.
- Aste interne con altezza regolabile in acciaio al carbonio zincato.
- Certificati per acque potabili secondo il DM 174 del 6/4/2004.

Modello	A	B	C	Attacchi	N° cartucce
HFP0005	430	50	380	1-1/2"	4 x 10"
HFP0010	660	50	555	2"	4 x 20"
HFP0015	910	50	805	2"	4 x 30"

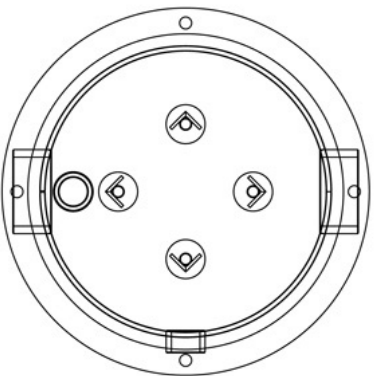




SPECIFICHE DI SALDATURA

S1	75	S2	S3	(fillo e saldatura)
S4	2	S5	S6	

Pos.	Descrizione	Quantità
8	MANICOTTO DA 1" 1/2	2
7	MANICOTTO 1/2" GAS	2
6	FLANGIA SUPERIORE CON O-RING	1
5	FLANGIA INTERMEDIA	1
4	FLANGIA INFERIORE	1
3	CORPI SERBATOIO	1
2	BARRA N8 DI FISSAGGIO	4
1	ANODI N8 SOSTITIBILI	4



TIPO DI FILTRO	A	B	C	ATTACCHI	NCARTUCCE
HFP0005	430	420	331	1 1/2"	4
HFP0010	675	665	576	1 1/2"	8
HFP0015	923	913	824	2"	12

	DESCRIZIONE COMPOSTO FILTRO MULTICARTUCCIA	REVISIONI Rev. Mod. N°
NOTE Questo disegno è proprietà di Hytek. È vietata espressamente la ristampa o l'uso non autorizzato senza permesso scritto dalla Hytek.	PRODOTTORE Hytek S.p.A.	APPROVATO [Signature]
PRODOTTORE Hytek S.p.A.	PRODOTTORE Hytek S.p.A.	PRODOTTORE Hytek S.p.A.
PRODOTTORE Hytek S.p.A.	PRODOTTORE Hytek S.p.A.	PRODOTTORE Hytek S.p.A.
PRODOTTORE Hytek S.p.A.	PRODOTTORE Hytek S.p.A.	PRODOTTORE Hytek S.p.A.

MOD. CTP
Per medie e grandi portate



I serbatoi cilindrici verticali modello CTP sono realizzati in acciaio al carbonio studiati appositamente per filtri e addolcitori e possono essere realizzati con e senza piastra porta ugelli.

Completi di ganci di sollevamento superiori ,boccaporto inferiore e superiore di adeguata dimensione per ispezione riempimento e svuotamento del materiale filtrante. Procedimento di saldatura automatico delle carpenterie tipo MIG/MAG a filo continuo.

Protezione alla corrosione mediante ciclo di verniciatura interno ed esterno.

Ciclo interno: processo di sabbiatura grado SA 3, applicazione di una mano di fondo primer zincante epossidico 100 m, finitura con doppio strato di vernice senza solventi , atossica per alimenti 150 m , vernice certificata a norma D.M. 174/04 per utilizzo su acque potabili.

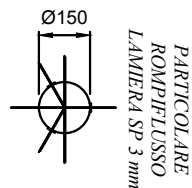
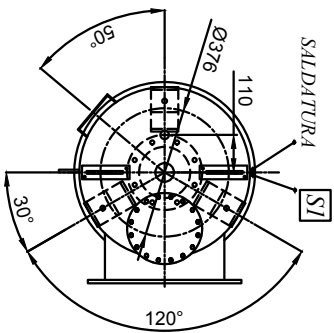
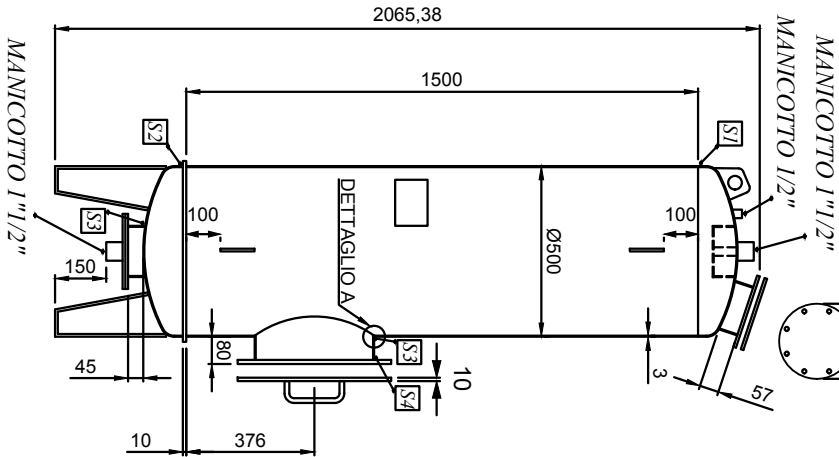
Ciclo esterno: processo di sabbiatura grado SA 3 , applicazione di una mano di fondo primer zincante epossidico 100 m, finitura con vernice a smalto bicomponente RAL5015 (a richiesta RAL differenti).

Il prodotto è certificato per contatto su acque destinate al consumo umano (potabili) a norma del DM 174/04 del 6/4/2004.

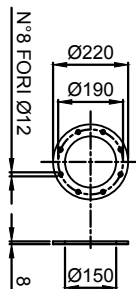
- Serbatoi completi di guarnizioni e bulloneria zincata.
- A richiesta possono essere forniti con ugelli montati sulla piastra.
- Pressione max di esercizio 5 bar a 50°C
- A richiesta possono essere forniti con fronte filtri assemblati
- A richiesta possono essere costruiti in acciaio inox AISI 304-316
- A richiesta possono essere costruiti in acciaio inox AISI 304-316

PROSPETTO

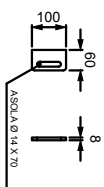
FORATURA COME DA
FLANGIA Ø150



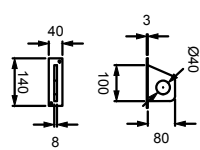
PARTICOLARE
ROMPIFLUSSO
LAMIERA SP 3 mm



PARTICOLARE FLANGIA Ø150
SUPERIORE E INFERIORE

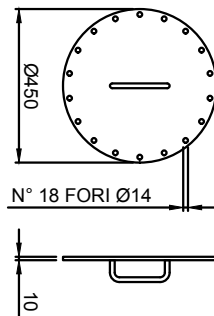


PARTICOLARE PIASTRA
SOSTEGNO TUBAZIONI

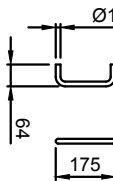


PARTICOLARE GANCIO
SOLLEVAMENTO

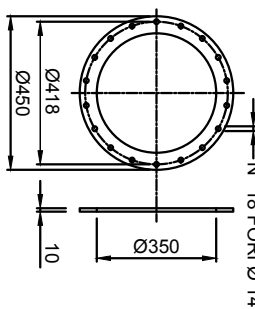
FORATURA COME
DA FLANGIA Ø 350



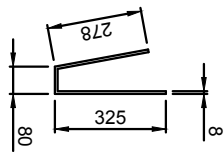
PARTICOLARE
MANGIA



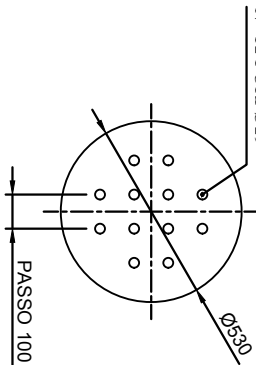
FLANGIA LATERALE Ø350



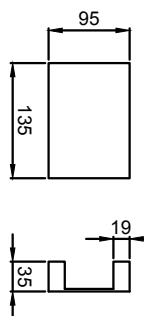
PARTICOLARE
GAMBE



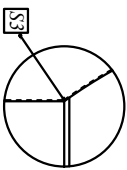
PIASTRA PORTAUGELLI
SP. 10 MM



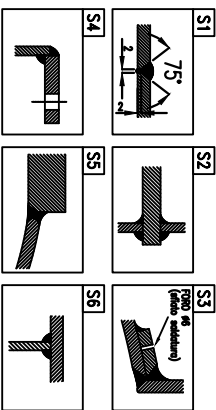
PARTICOLARE
PORTA TARGA



DETTAGLIO A SALDATURA S3
IN SCALA 5:1



SPECIFICHE DI SALDATURA



BILIONERA	MATERIALE	DIMENSIONE	QUANTITA'
ZINCAIA	M 10 X 50	N° 16	
ZINCAIA	DADI M10	N° 16	
ZINCAIA	RONDELLA M10	N° 32	
ZINCAIA	M 12 X 80	N° 18	
ZINCAIA	DADI M 12	N° 18	
ZINCAIA	RONDELLA M12	N° 36	

Rev.	Mod. N°	Descrizione Modifica	Disegnato	Approvato	Data
Descrizione: FILTRO Ø500 CON PIASTRA PORTAUGELLI Materiale: S235JR Trattamento: VERNICIATURA					
Disegnato: Filippo P. Data: 30/08/2018 Approvato: Luca Pincervo Note: <i>Disegno con diviso di riproduzione o ristampa comunque non a terzi o a ditte concorrenti senza la nostra esplicita autorizzazione.</i>					

DESCRIZIONE	MATERIALE	SPESORE	QUANTITA'
FASCIOLE Ø600 H=1500	S235JR	SP. 3 MM	NR. 1
FONDI DECORATIVI R-D Ø600 H=116	S235JR	SP. 3 MM	NR. 2
PIASTRA PORTAUGELLI	S235JR	SP. 10 MM	NR. 1

OPERTERISTICHE PRINCIPALI FILTRO Ø500 CON PIASTRA PORTAUGELLI

CICLO INTERNO :

SABBATURA SA 2 1/2
FONDO ZINCANTE SPESORE 100 MICRON
VERNICIATURA ALIMENTARE SPESORE 150 MICRON

CICLO ESTERNO :

SABBATURA SA 2 1/2
FONDO ZINCANTE SPESORE 100 MICRON
VERNICIATURA RAL 5012 SPESORE 80 MICRON

Distributore (Distributor): **hytek** HYDRATEC S.p.A.

Via Roma, 203 35018 S. ANTONIO DI PADOVA (PD) - ITALIA - Tel. +39 049 9700651

Numero Verde 800 20 20 20 - Fax +39 049 9700652

Numero Verde 800 20 20 20 - Fax +39 049 9700652

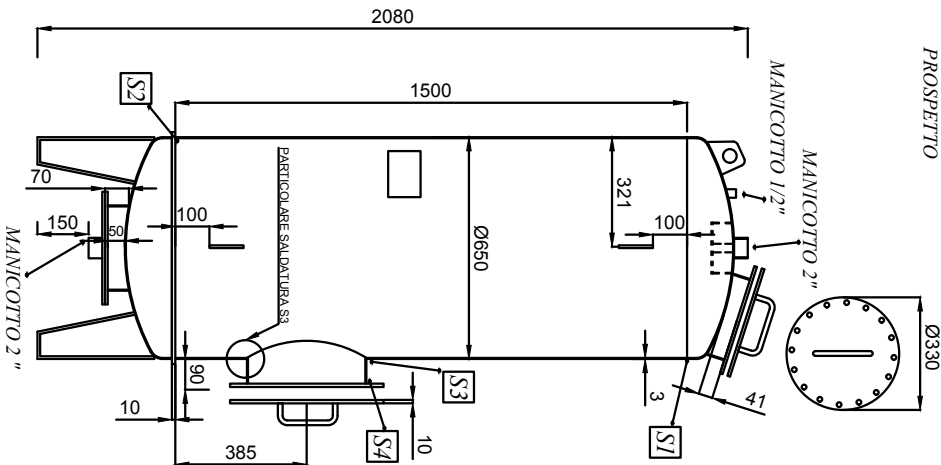
Numero Verde 800 20 20 20 - Fax +39 049 9700652

Numero Verde 800 20 20 20 - Fax +39 049 9700652

Numero Verde 800 20 20 20 - Fax +39 049 9700652

PIANTA - ORIENTAMENTI

PROSPETTO

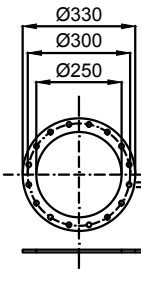


PARTICOLARE ROMPIFLUSSO
LAMIERA SP 3 mm



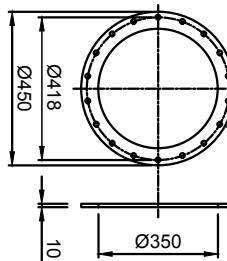
PARTICOLARE FLANGIA SUPERIORE
ED INFERIORE

N° 16 FORI Ø 14



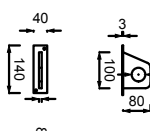
PARTICOLARE FLANGIA PASSO
DUOMO

N° 18 FORI Ø 14



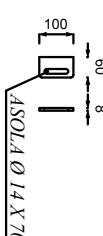
PARTICOLARE GANCIO
SOLLEVAMENTO

Ø40

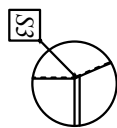


PARTICOLARE PASTRA
SOSTEGNO TUBAZIONI

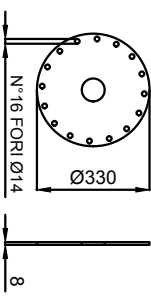
SP. 8 MM



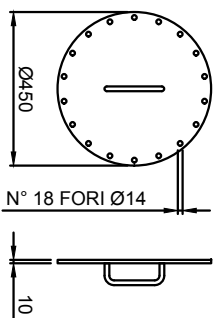
PARTICOLARE SALDATURA S3



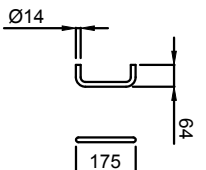
PARTICOLARE COPERCHIO
FLANGIA INFERIORE



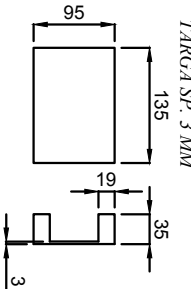
FORATURA COME DA FLANGIA Ø 350



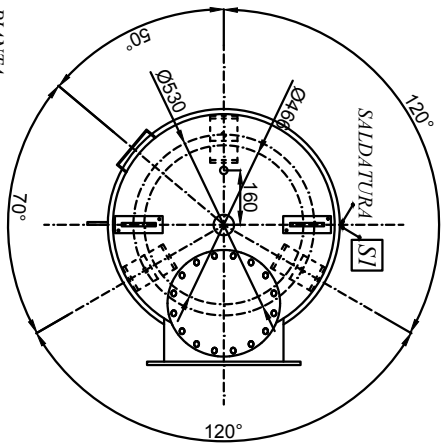
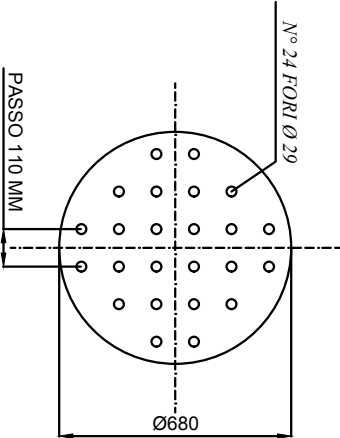
PARTICOLARE
MANIGLIA



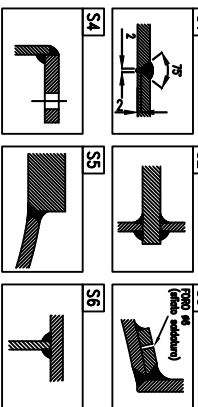
PARTICOLARE PIASTRA PORTA
TARGA SP. 3 MM



PIASTRA PORTAUCELLI SP. 10 MM



SPECIFICHE DI SALDATURA



BULLONERIA		Rev.		Mod. N°		Descrizione Modifica		Disegnato		Approvato		Data	
ZINCAIA	M 20 X 80	N° 16											
ZINCAIA	DADI M 20	N° 16											
ZINCAIA	RONDELLA M20	N° 32											
ZINCAIA	M 12 X 80	N° 32											
ZINCAIA	DADI M 12	N° 32											
ZINCAIA	RONDELLA M12	N° 64											
		QUOTE SENZA INDICAZIONI DI TOLLERANZA UNI EN 22.868.2.96		EUROPEAN METHOD		Specifiche di saldature da chiedere				Approvato : Luca Pincervo		CODICE: CTP0010	
Materiale: S235JR		Trattamento : VERNICIATURA		Disegnato: Filippo P.		Data: 21/08/2018		Pressione massima di esercizio: 5 Bar a 50° C		Scala: 1 : 1			
DESCRIZIONE		MATERIALE		SPESORE		QUANTITA'							
FASCIAE Ø650 H=1500		S235JR		SP. 3 MM		NR. 1							
FONDI DENOMINATI R=Ø 650 H=183		S235JR		SP. 3 MM		NR. 2							
PIASTRA PORTAUCELLI		S235JR		SP. 10 MM		NR. 1							

Distributore (Distributor)

hytek
HYDROENERGIES

1/a Sezione 6 - AREA RECEP. FIORINOLO (PR) - ITALY - +39 0523 401091
www.hytek.com - info@hytek.com

PIASTRA PORTAUCELLI (cell support plate)	CAPOTRATTO (top cover)	PIASTRA PORTA TARGA (plate support)
PIASTRA PORTAUCELLI (cell support plate)	CAPOTRATTO (top cover)	PIASTRA PORTA TARGA (plate support)

SPECIFICHE DI VERNICIATURA:

CICLO INTERNO :

SABBATURA SA 2 1/2
FONDO ZINCANTE SPESORE 100 MICRON
VERNICIATURA ALIMENTARE SPESORE 150 MICRON

CICLO ESTERNO :

SABBATURA SA 2 1/2
FONDO ZINCANTE SPESORE 100 MICRON
VERNICIATURA RAL 5012 SPESORE 80 MICRON

QUANTITATIVE PRINCIPALI FILTRO Ø 650 CON PIASTRA PORTAUCELLI

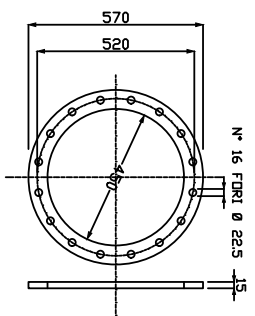
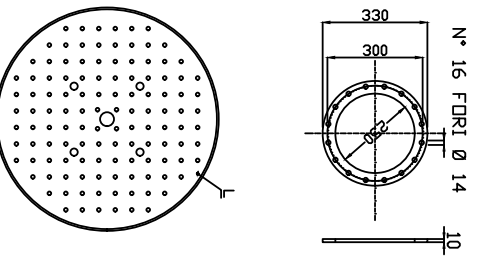
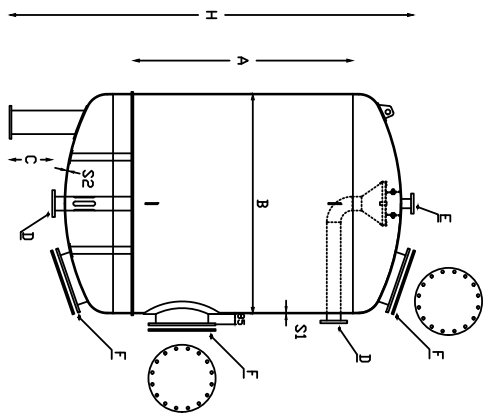
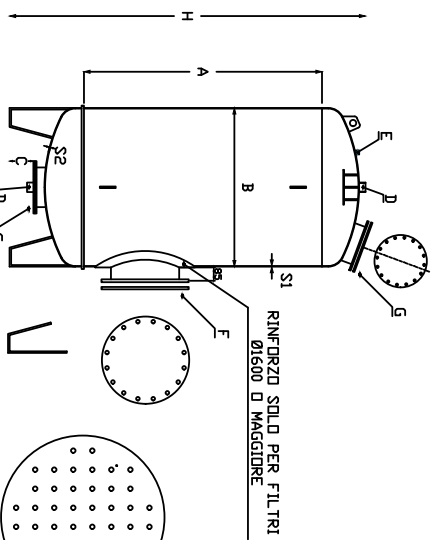
DESCRIZIONE	MATERIALE	SPESORE	QUANTITA'
FASCIAE Ø650 H=1500	S235JR	SP. 3 MM	NR. 1
FONDI DENOMINATI R=Ø 650 H=183	S235JR	SP. 3 MM	NR. 2
PIASTRA PORTAUCELLI	S235JR	SP. 10 MM	NR. 1

Ø 800 - 1600

Ø 1800 - 2400

FLANGIA Øint 250 mm

FLANGIA Øint 450 mm



PIASTRA PORTA UGELLI

PIASTRA PORTA UGELLI

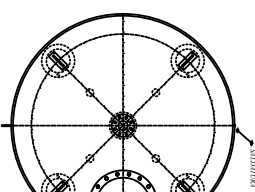
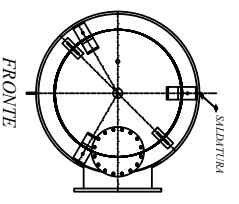
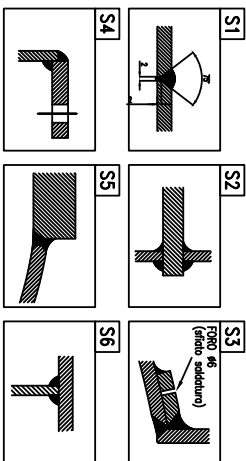


TABELLA RIASSUNTIVA FILTRI CON PIASTRA PORTA UGELLI

CODICE FILTRO	A	B	S1	S2	H	F	G	C	D	E	L	PESO
CTP0015	1500 mm	800 mm	3 mm	3 mm	2180 mm	450 mm	250 mm	200 mm	2"	1/2"	Ø 830 SP- 10 N° 32 FORI Ø 29	3180,00 kg
CTP0020	1500 mm	1000 mm	4 mm	4 mm	2318 mm	450 mm	250 mm	226 mm	2"	1/2"	Ø 1030 SP- 10 N° 44 FORI Ø 29	4250,00 kg
CTP0025	1500 mm	1200 mm	4 mm	5 mm	2350 mm	450 mm	250S/450mm	288 mm	1/2"	1/2"	Ø 1230 SP- 12 N° 76 FORI Ø 29	627,00 kg
CTP0030	1500 mm	1400 mm	5 mm	6 mm	2320 mm	450 mm	450 mm	288 mm	1/2"	1/2"	Ø 1430 SP- 15 N° 80 FORI Ø 29	967,00 kg
CTP0035	1500 mm	1600 mm	5 mm	6 mm	3097 mm	450 mm	450 mm	395 mm	1/2"	1/2"	Ø 1630 SP- 15 N° 104 FORI Ø 29	1100,00 kg
CTP0040	1500 mm	1800 mm	6 mm	7 mm	3000 mm	450 mm	/	350 mm	DN100PN10	DN63PN10	Ø 1830 SP- 15 N° 120 FORI Ø 29	1486,00 kg
CTP0045	1500 mm	2000 mm	6 mm	8 mm	3100 mm	450 mm	/	355 mm	DN100PN10	DN63PN10	Ø 2030 SP- 15 N° 164 FORI Ø 29	2020,00 kg
CTP0050	1500 mm	2200 mm	6 mm	8 mm	3200 mm	450 mm	/	380 mm	DN125PN10	DN63PN10	Ø 2230 SP- 15 N° 208 FORI Ø 29	2333,00 kg
CTP0055	1500 mm	2400 mm	8 mm	8 mm	3600 mm	450 mm	/	400 mm	DN125PN10	DN63PN10	Ø 2430 SP- 15 N° 236 FORI Ø 29	2971,00 kg

SPECIFICHE DI SALDATURA



CICLO INTERNO: → SABBATURA SA2.5
 → FONDO ZINCANTE 100µ
 → VERNICIATURA ALIMENTARE SECONDO DM174/04 150/200m
CICLO ESTERNO: → SABBATURA SA2.5
 → FONDO ZINCANTE 100µ
 → VERNICIATURA RAL5015 50/70m

Rev.	Mod. N°	Descrizione Modifica		Disegnato	Approvato	Data
Descrizione: FILTRI CON PIASTRA PORTA UGELLI						
Materiale: S33SR						
Trattamento: VERNICIATURA						
DIREZIONE INDICAZIONE DI TOLLERANZA CON EN 12786/2008			Europan method		Data: 09/04/2019	
Specifiche di saldatura da adottare:			Pressione massima di esercizio a Bar a 50°C		CODICE: CTPXXXX	
Note: Ciascuna saldatura è garantita da legge, in proporzione al numero di servizi e alle componenti serviti da montare esplicitamente dimostrazioni						



FILTRI MULTICARTUCCIA ACCIAIO ZINCATO A CALDO E VERNICIATO DM 174 del 6/4/2004

CODICE	DESCRIZIONE	PREZZO €
HFP0005	MULTICARTUCCIA - 1"1/2" - N° 4 FILTRI ALT. 10"	490,05
HFP0010	MULTICARTUCCIA - 2" - N° 4 FILTRI ALT. 20"	525,69
HFP0015	MULTICARTUCCIA - 2" - N° 4 FILTRI ALT. 30"	561,33

Contentori in acciaio zincato a caldo e verniciato esternamente RAL5015 - vernice interna conforme al DM 174

"utilizzo su acque potabili" - pressione max 8 bar

**SERBATOI A PIASTRA FORATA IDONEI AL CONTATTO CON ACQUA POTABILE
(DM 174 del 6/4/2004)**

CODICE	DESCRIZIONE	PREZZO €
CTP0005	SERBATOIO ø 500 x HF1500 mm - piastra forata	2.806,65
CTP0010	SERBATOIO ø 650 x HF1500 mm - piastra forata	3.014,55
CTP0015	SERBATOIO ø 800 x HF1500 mm - piastra forata	4.737,15
CTP0020	SERBATOIO ø 1000 x HF1500 mm - piastra forata	6.281,55
CTP0025	SERBATOIO ø 1200 x HF1500 mm - piastra forata	7.572,02
CTP0030	SERBATOIO ø 1400 x HF1500 mm - piastra forata	10.258,38
CTP0035	SERBATOIO ø 1600 x HF1500 mm - piastra forata	13.673,88
CTP0040	SERBATOIO ø 1800 x HF1500 mm - piastra forata	19.168,38
CTP0045	SERBATOIO ø 2000 x HF1500 mm - piastra forata	21.841,38
CTP0050	SERBATOIO ø 2200 x HF1500 mm - piastra forata	24.811,38
CTP0055	SERBATOIO ø 2400 x HF1500 mm - piastra forata	29.563,38

Trattamento interno:

sabbatura grado SA 2,5 - verniciatura con fondo ai Sali di zinco 80 µ/ verniciatura epossidica alimentare interna 200 µ
conforme alle direttive del DM 174 del 6/4/2004

Trattamento esterno:

verniciatura con fondo ai Sali di zinco 80 µ/smalto poliuretano 50 µ RAL5015 a finire

Pressione max d' esercizio 5 bar